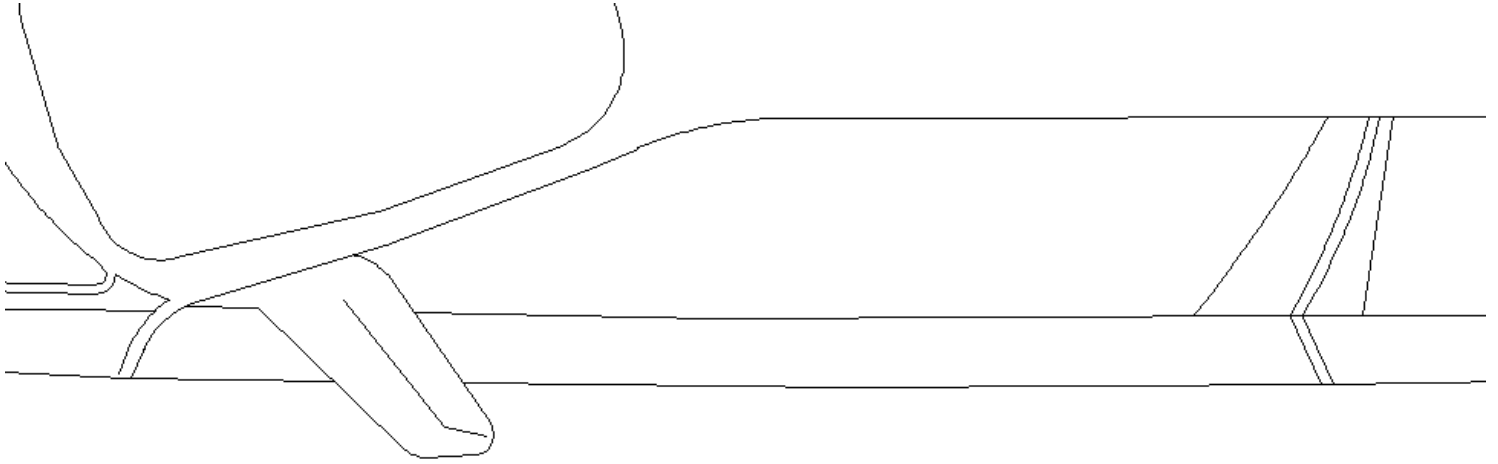


Türe öffnen

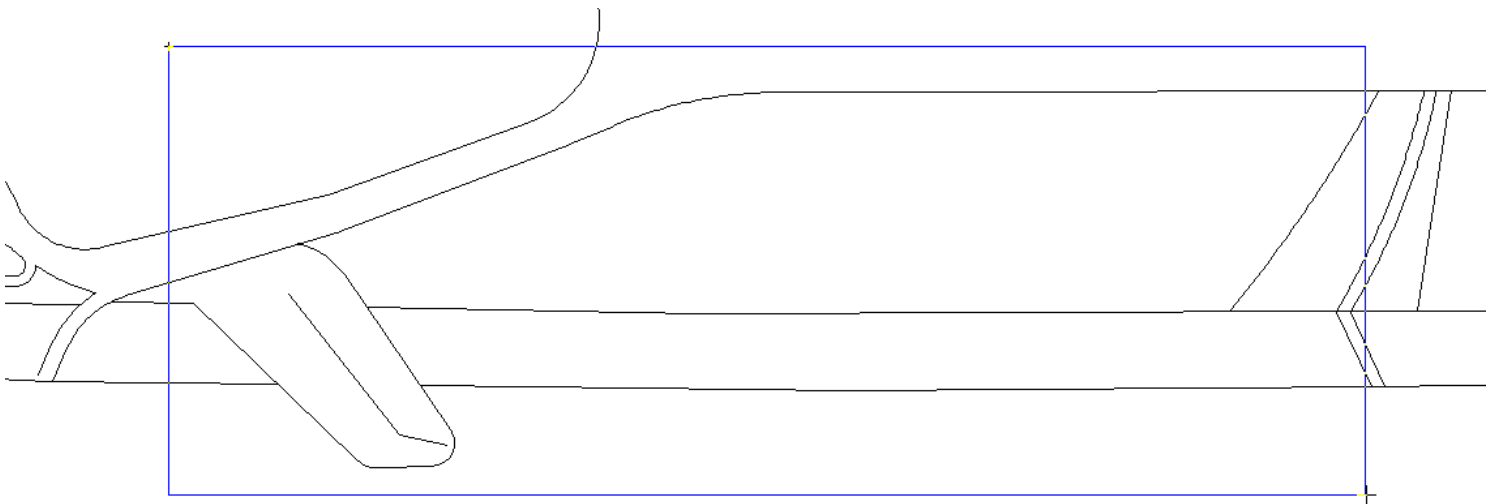
Das Tutorial zeigt, wie man in DesingCad die Türe eines Fahrzeuges öffnen kann

Fahrzeug laden



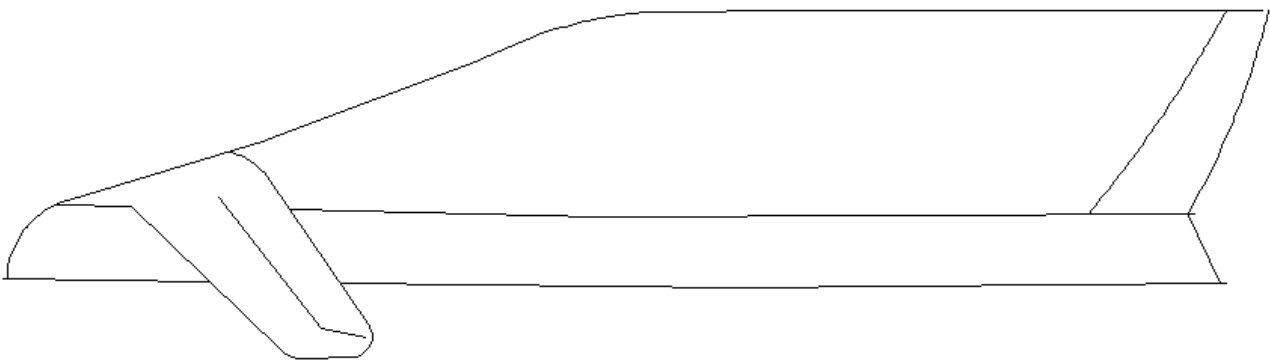
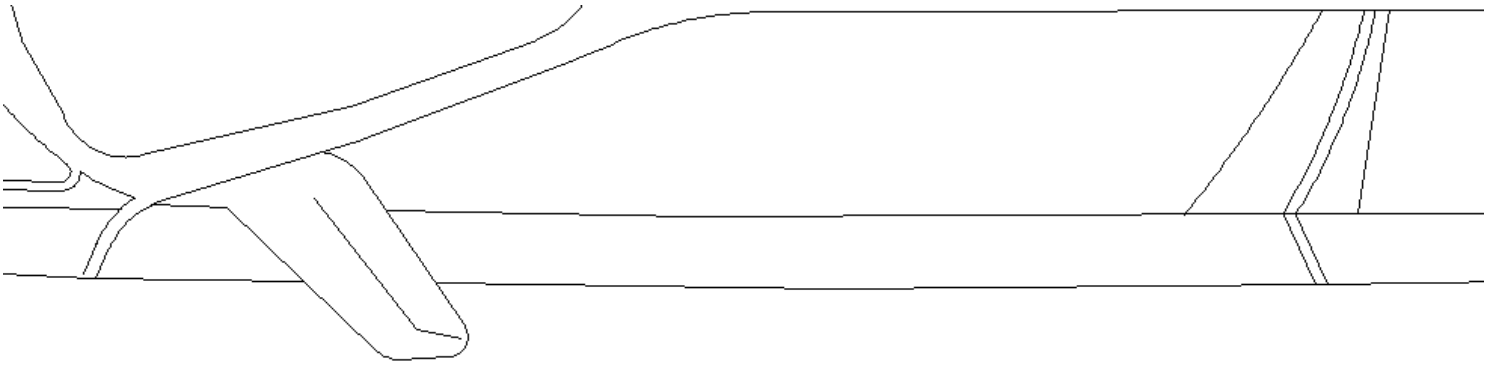
Das Fahrzeug wird über Symbol laden oder Importieren, je nach Quelle in DesignCad geladen. In den Bereich der Türe zoomen.

Auswahl der Türe



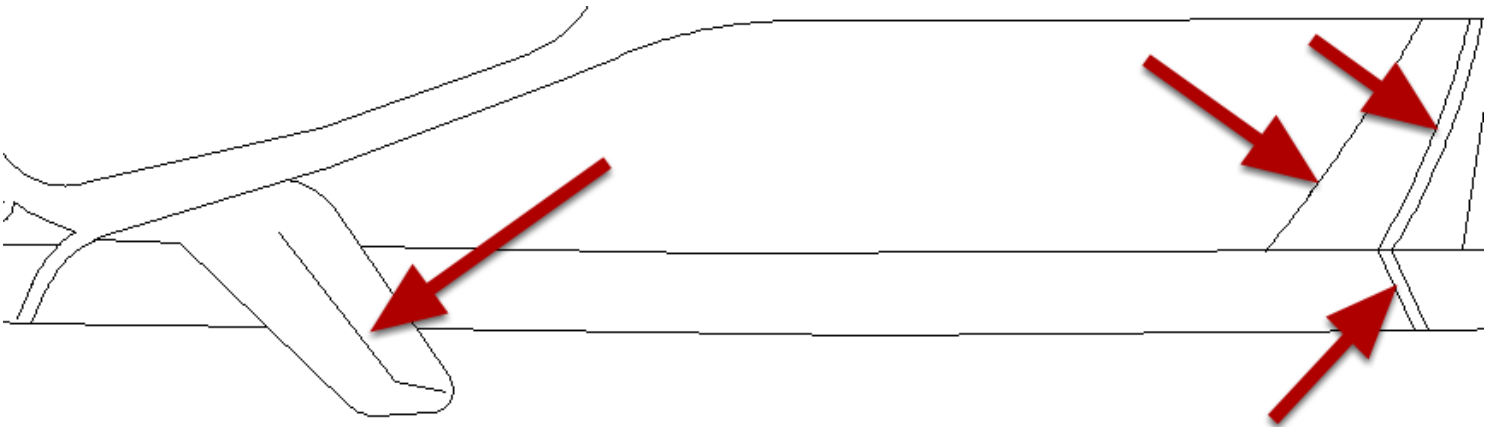
Die Türe sollte zunächst mit einem Rahmen grob ausgewählt werden. Anschließend werden überzählige oder fehlende Teile per Mausklick bei gedrückter Shift-Taste entfernt oder hinzugefügt.

Auswahl der Türe kopieren und gruppieren.



Wenn alle Bestandteile der Türe und des Aussenspiegels ausgewählt sind Strg-C und Strg-V drücken. Die Auswahl unterhalb des Fahrzeuges einfügen. Die neue Türe gruppieren.

Entfernen überzähliger Teile am Fahrzeug



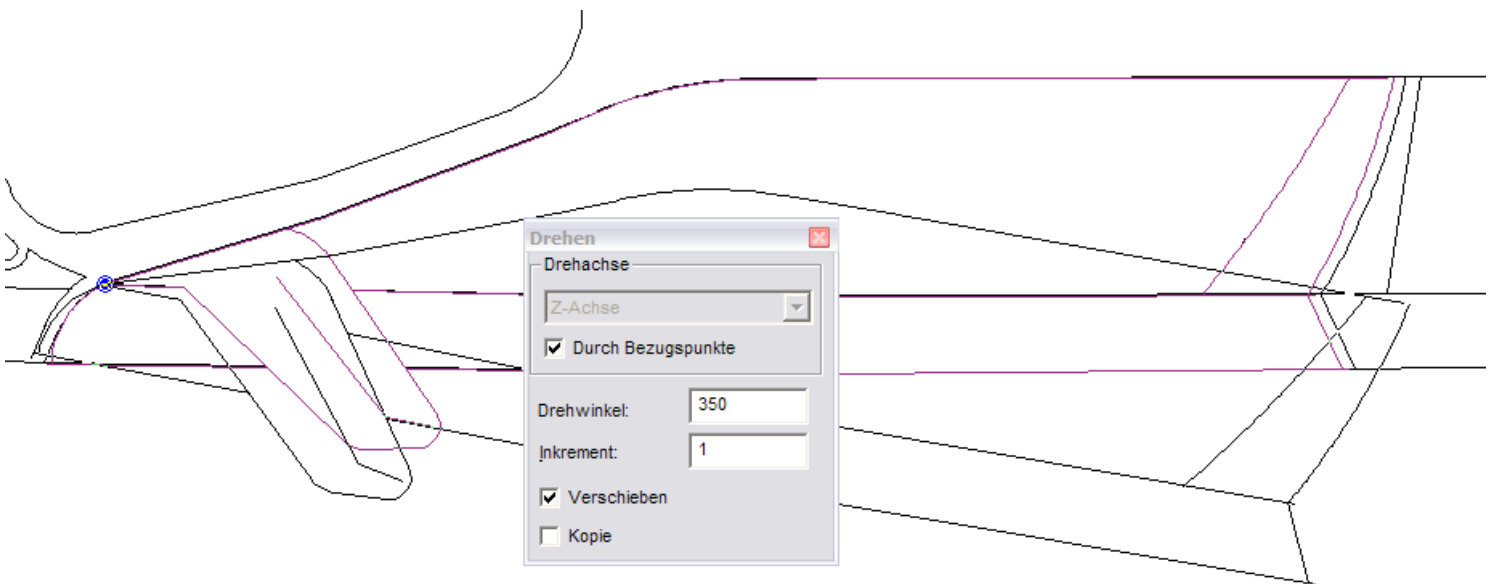
Der Aussenspiegel und der Türrahmen im hinteren Bereich der Türe werden ausgewählt und gelöscht.

Türbereich des Fahrzeuges nach dem Entfernen überzähliger Teile



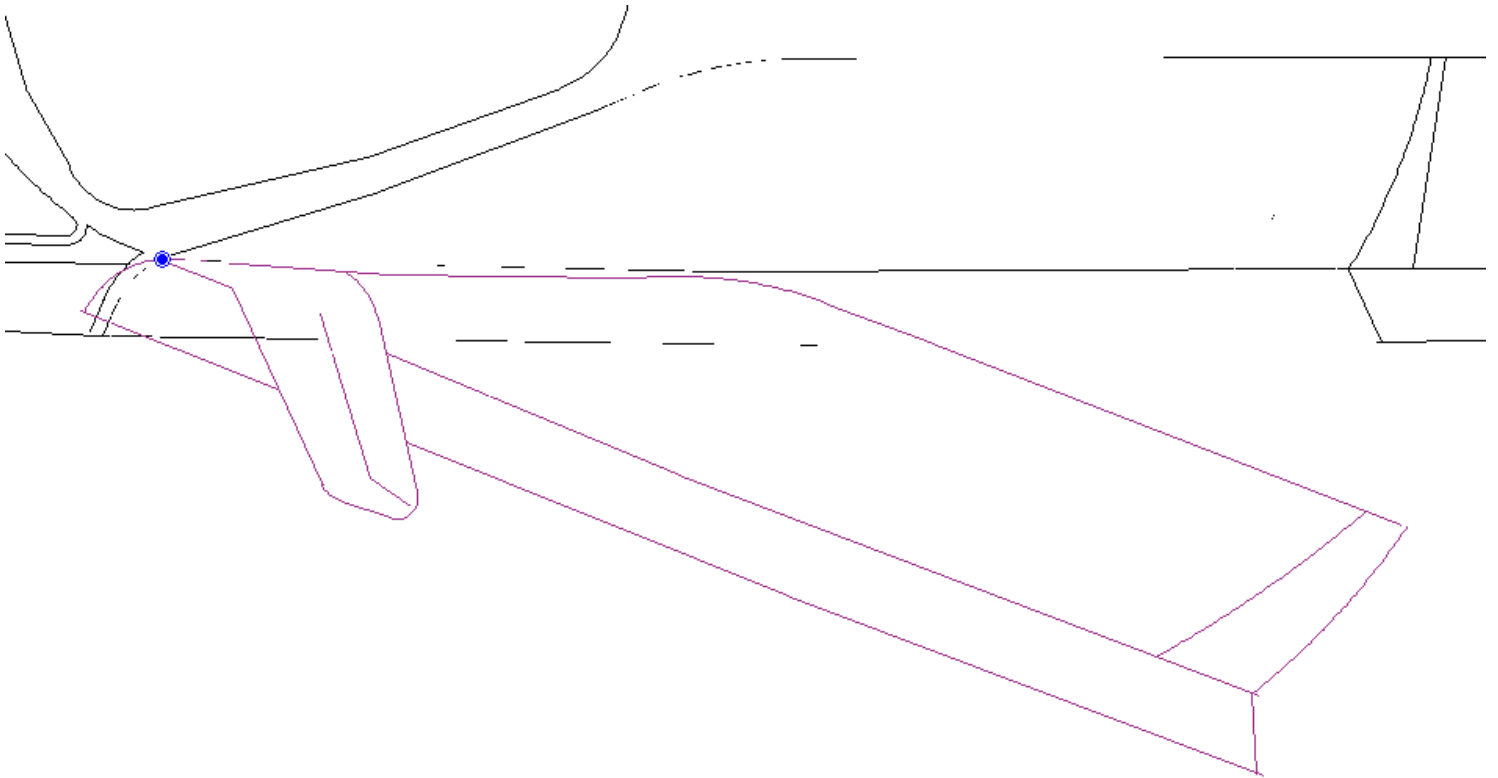
Der Türschweller ist jetzt an zwei Stellen unterbrochen. Das wird nach dem Einbau der geöffneten Türe repariert.

Einbau der Türe



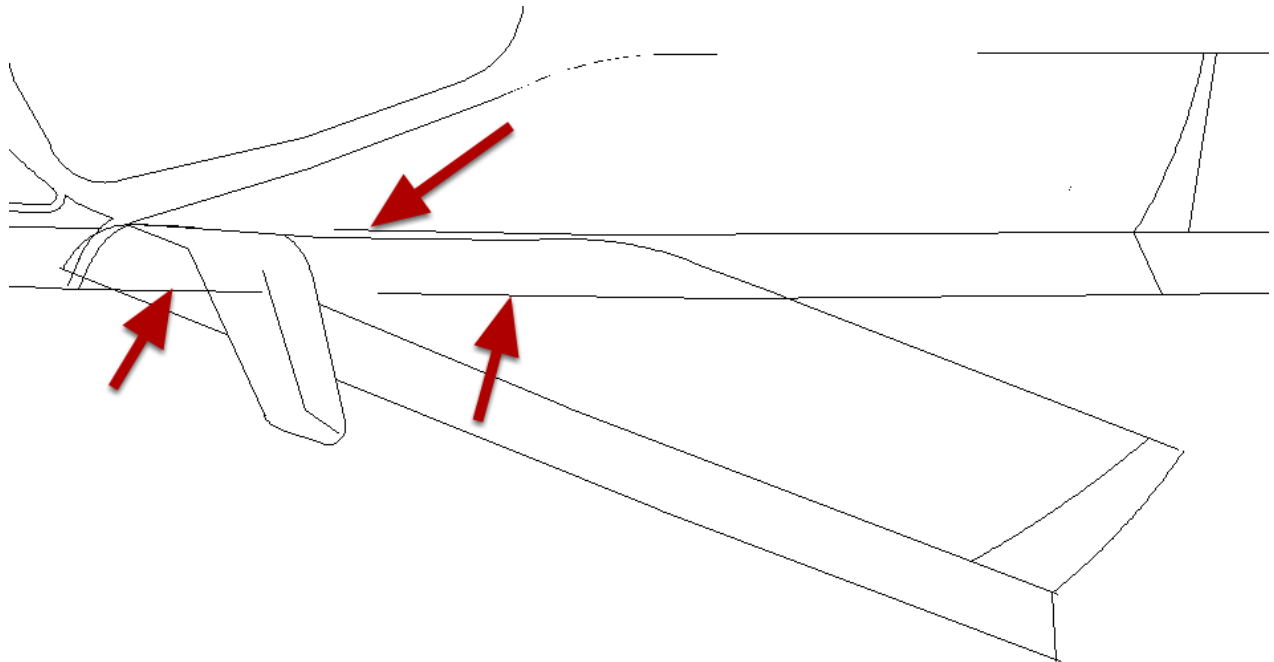
Die Türe wird an ihren angestammten Platz geschoben, an der A-Säule angeklickt. Das Drehwerkzeug wird mit dem Buchstaben 'r' aufgerufen. Tipp: Bereits beim Verschieben der Türe an dem Punkt anklicken, am dem die Türe an der A-Säule angeschlagen ist.

Die Türe ist im geöffneten Zustand wieder eingebaut.



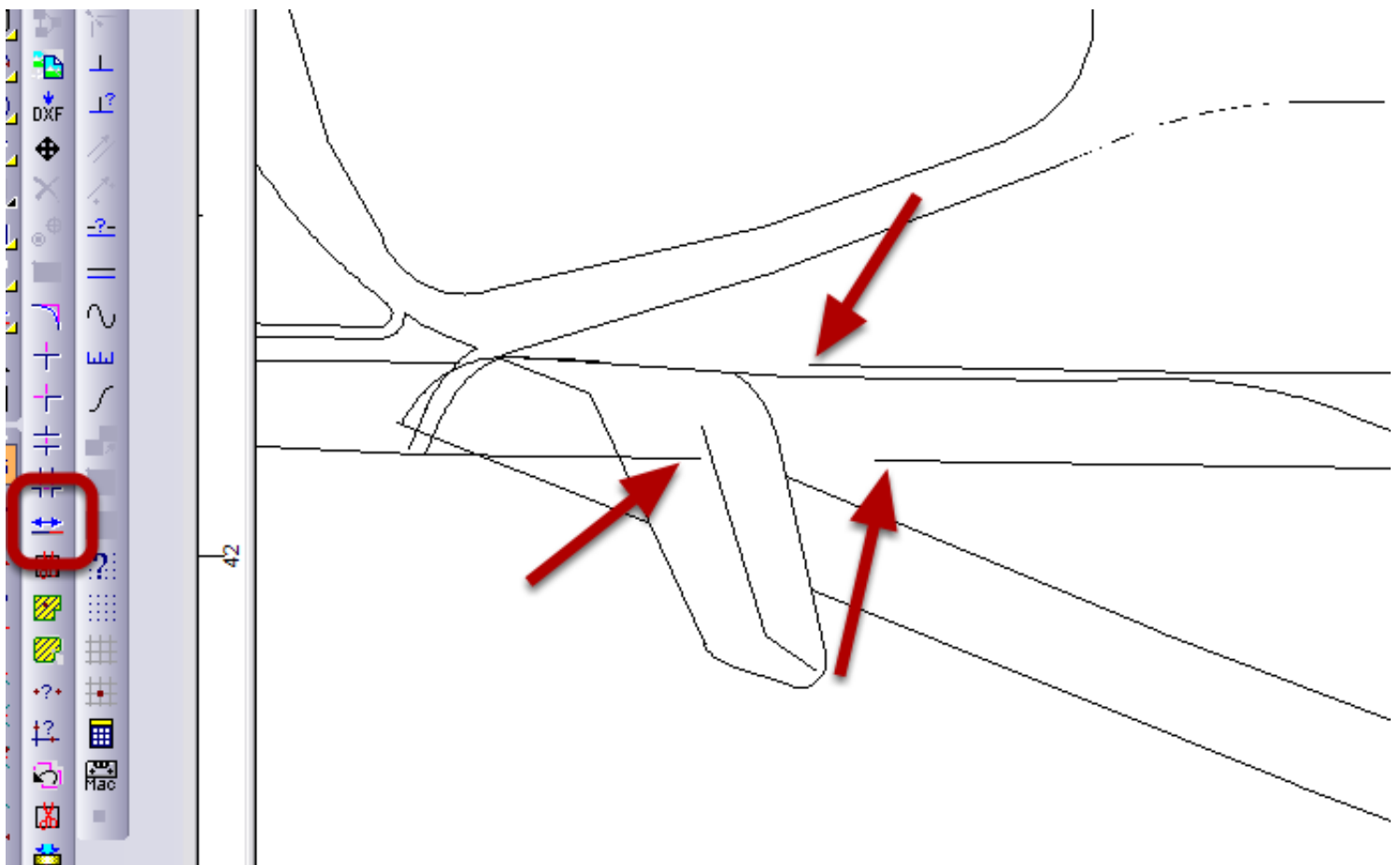
Dabei entstehen verdeckte oder zu kurze Linien, die noch gestutzt oder verlängert werden müssen.

Verdeckte und zu kurze Linien



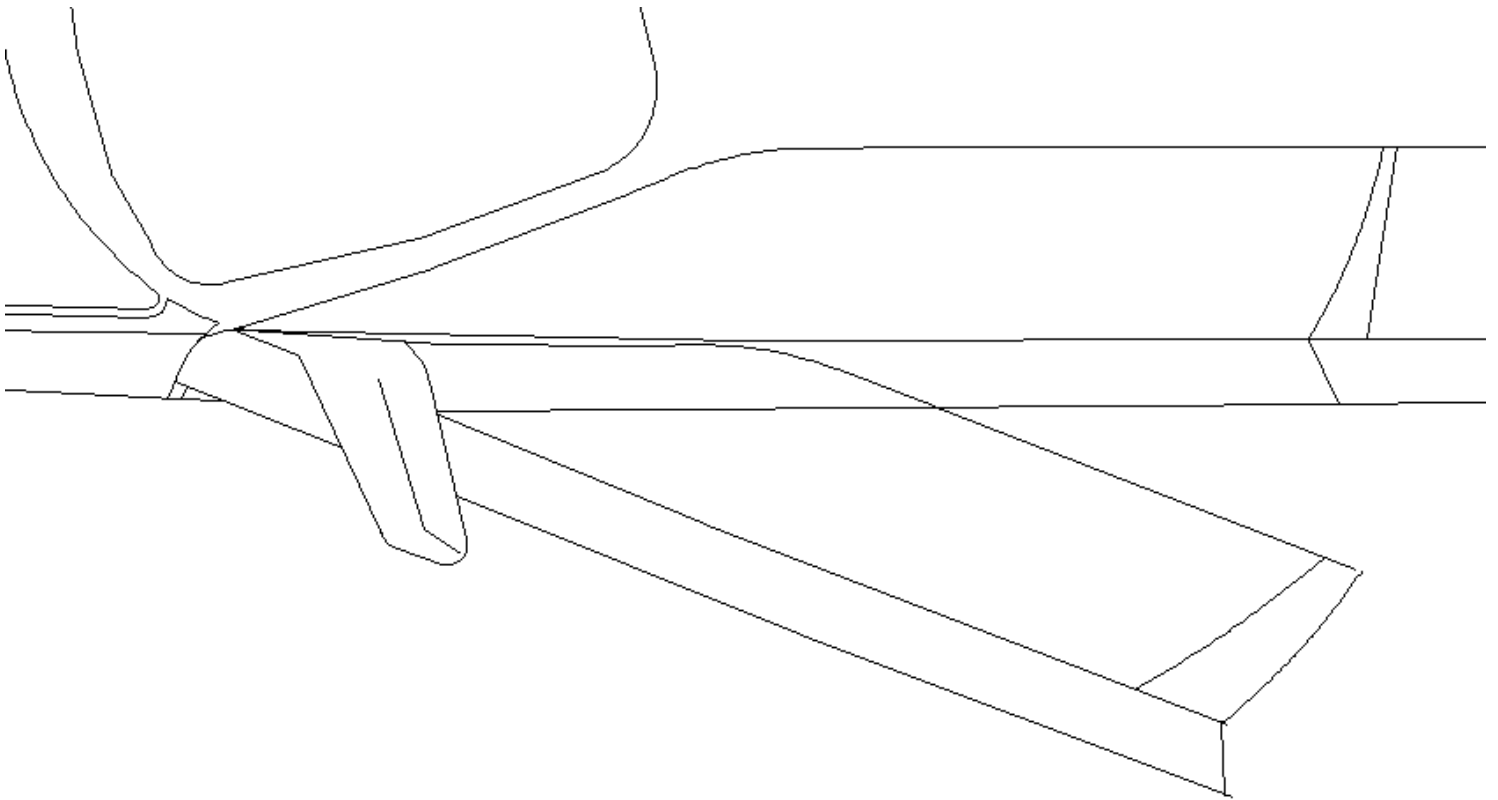
Der Türschweller muss noch korrigiert werden.

Dehnen und Verkürzen des Türschwellers



Zum Anpassen des Schwellers werden die Linien mit Hilfe des Dehnen-Verkürzen Werkzeugs an der Spitze angeklickt. Man bewegt den Cursor an die gewünschte Stelle und drückt den Buchstaben 'k'. Die Linie rastet an der gewünschten Stelle ein. (nicht zwei mal klicken!) Der Buchstabe k beendet die Bearbeitung.

Türe im geöffneten Zustand



Das fertige Resultat sieht so aus. In DesignCad gibt es leider keine hierarischen Gruppen. Man kann sich allenfalls mit Ebenen behelfen. Mühsam vorbereitetes Material zerfällt beim Aulösen der Gruppierung in seine Einzelteile.